

福祉アンケート調査結果

平成 27 年 8 月

津沢地区社会福祉協議会

目次

	頁数
調査の目的	1
調査の概要	1
調査年月	1
津沢地区福祉[一般世帯用]アンケート結果	2~7
問1. 性別と年齢	
問2. 家族世帯の構成	
問3. どの地域にお住まいですか	
問4. あなたは「福祉」に関心がありますか	
問5. あなたの地域は福祉面で暮らしやすいと思いますか	
問6. あなたは隣近所の方と交流がありますか	
問7. あなたの地域に福祉の手助けを必要とする方はいらっしゃいますか	
問8. 前問で「いる」と回答された方におたずねします	
問9. あなたは、お年寄りの方や障害者、子ども連れの方などに手助けをしたことがありますか	
問10. 地域で助け合いの輪を広げるため必要なこと何ですか（三つまで）	
問11. 安心して子育てするために問題と思われることは何ですか（三つまで）	
問12. ボランティアの経験がありますか（自治会・老人会・公民館などのボランティアも含みます）	
問13. 福祉活動に関するボランティアに関心はありますか	
問14. あなたは津沢地区社会福祉協議会の活動内容をご存知ですか	
問15. 津沢地区社会福祉協議会にどのような活動を希望しますか（3つまで）	
問16. 福祉に関して、ご意見や要望があればお聞かせ下さい	
津沢地区福祉[ほのぼの世帯用]アンケート結果	8~14
問1. 性別と年齢	
問2. どの地域にお住まいですか	
問3. どの世帯に該当しますか	
問4. 毎日の暮らしの中で困ったり不安を感じることがありますか	
問5. 前問で「2.」又は「3.」に回答の方は、どのようなことで困っていますか（3つまで）	
問6. 将来について不安や心配していることがありますか（2つまで）	
問7. 不安や心配ごとを親身に相談できる相手がいいますか	
問8. 前問で「1. いる」と答えた方は、その相談相手はだれですか（2つまで）	
問9. 隣近所の方と交流がありますか	
問10. 津沢地区社会福祉協議会の活動に参加したことがありますか	
問11. 前問で「1. 参加したことがない」に回答の方（20名）はなぜですか。（2つまで）	
問12. 津沢地区社会福祉協議会にどのような活動を希望しますか（3つまで）	
問13. あなたの地域は福祉において暮らしやすいと思いますか	
問14. 地域で助け合いの輪を広げるため必要なこと何ですか（2つまで）	
問15. 介護や入院が必要になったとき問題となることは何ですか（2つまで）	
問16. 安心して子育てするために問題となることは何ですか（2つまで）	
問17. 福祉に関して、ご意見や要望があればお聞かせ下さい	
アンケート調査内容（用紙）	
津沢地区福祉アンケート [一般世帯用]	15~16
津沢地区福祉アンケート [ほのぼの世帯用]	17~18

◆調査の目的

このアンケートは、津沢地区社会福祉協議会の次期5ヶ年計画(平成28~32年度)の策定にあたり、ともに支えあう福祉社会の実現に向けて、地域住民の皆さんの意見や要望を計画に反映させることを目的に行ったものです。

◆調査の概要

・一般世帯アンケート：

津沢地区の一般住民を対象として地区内全域から125名様の抽出を行い、調査用紙を配布・回収

・ほのぼの世帯アンケート：

ほのぼの福祉世帯カードの登録者を対象として、区分や地域を勘案して40名様の抽出を行い、調査用紙を配布・回収

◆調査年月 平成27年5月

津沢地区福祉[一般世帯用]アンケート結果

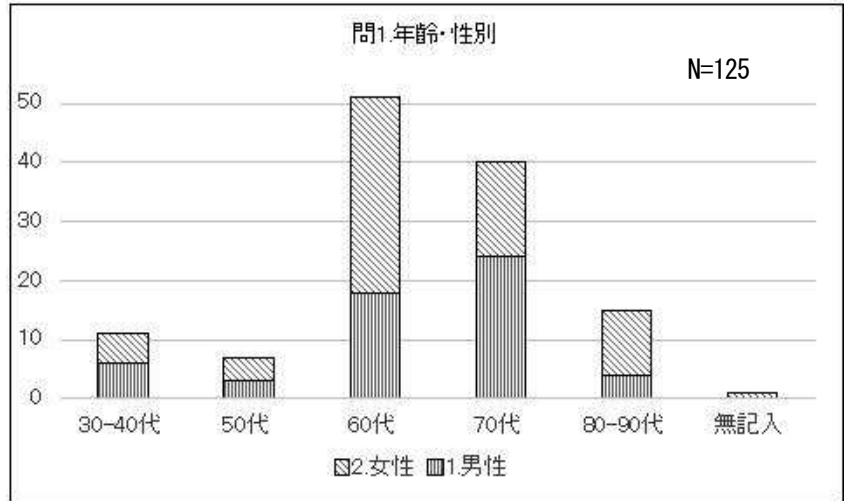
調査年月 平成 27 年 5 月

対象者 各地区 125 名

問 1. 性別と年齢

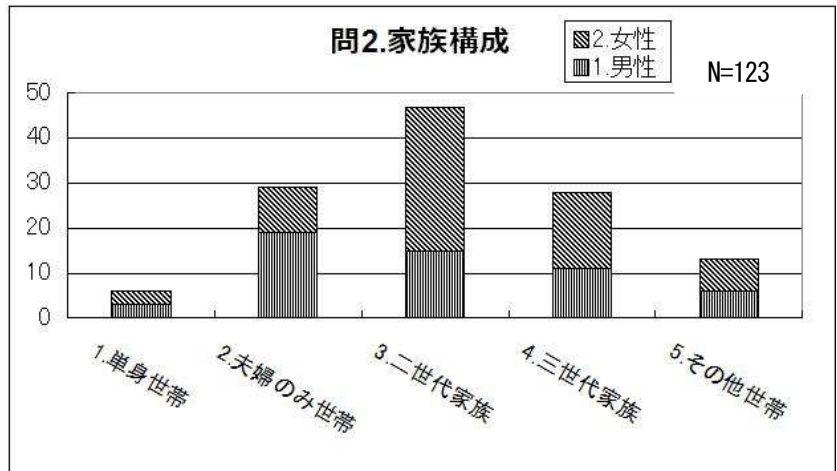
調査世帯数
125 世帯

男性 55 名
女性 70 名
計 125 名



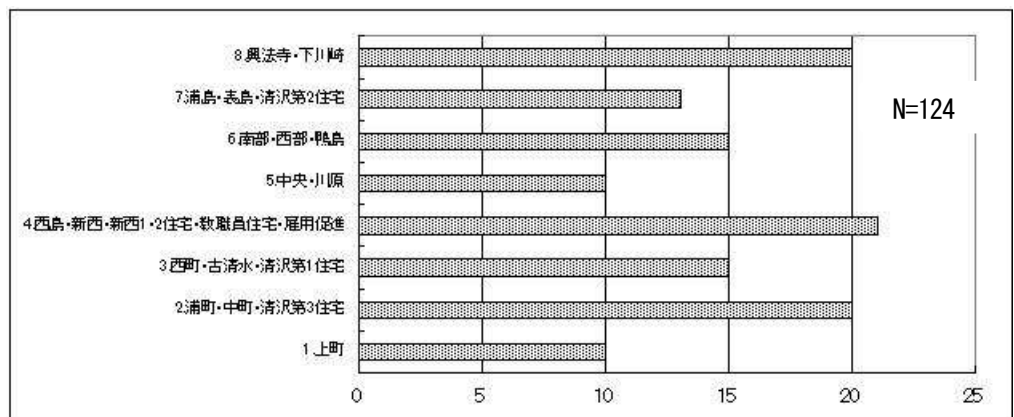
問 2. 家族世帯の構成

回答頂いた世帯は、
3. 二世世代家族
が 38.2%、
2. 夫婦のみ世帯
が 23.6% 等
の割合です。

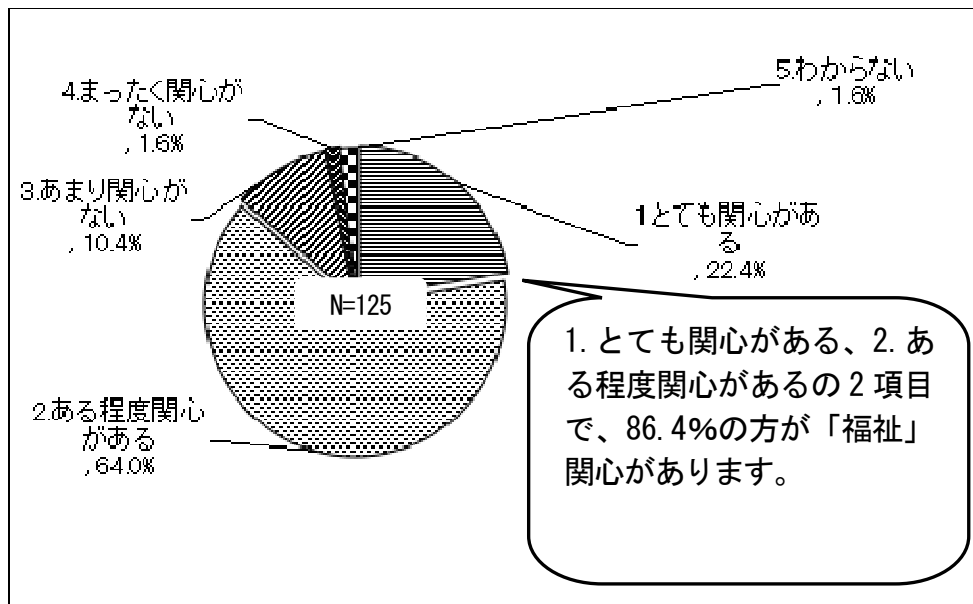


問 3. どの地域にお住まいですか

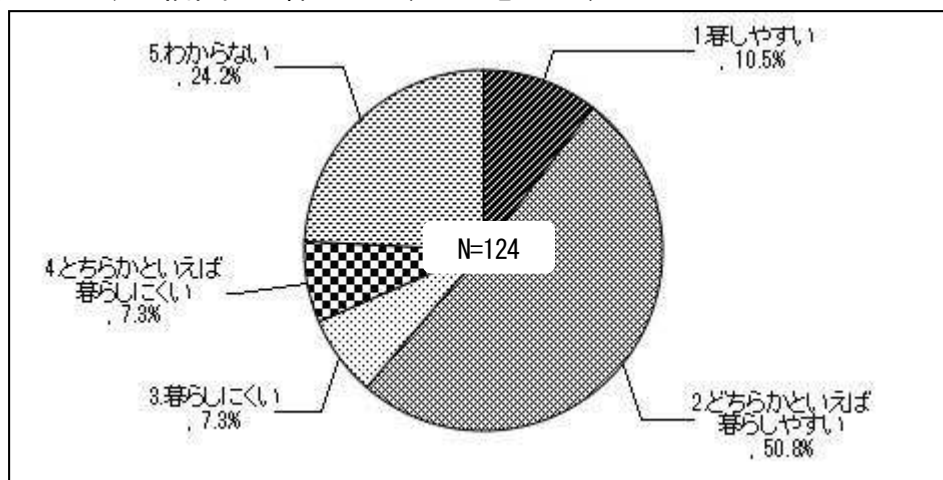
民生委員の担
当地区別に集
計してありま
す。



問4. あなたは「福祉」に関心がありますか



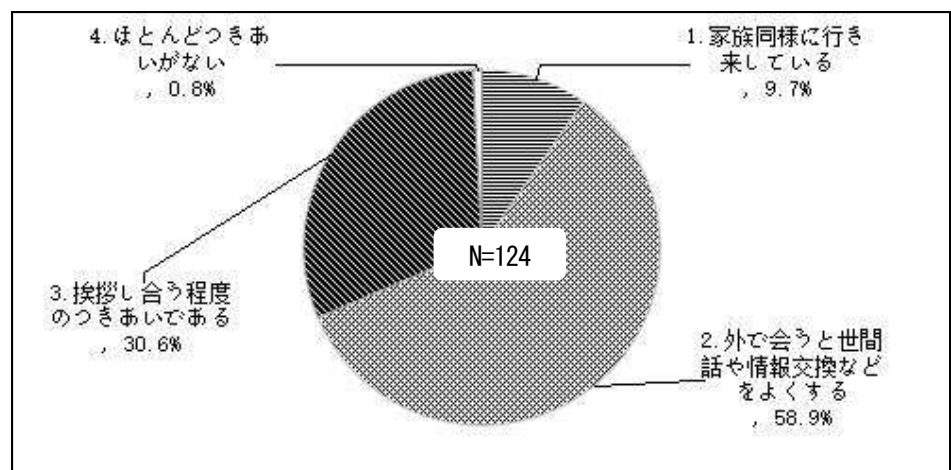
問5. あなたの地域は福祉面で暮らしやすいと思いますか



3. と4. の内訳 上町3、浦町・中町・清沢3住宅4、西町・古清水・清沢1住宅4、西島・新西・新西1・2住宅・教職員・雇用促進3、南部・西部・鴨島1、興法寺・下川崎3の計18世帯(14.6%)

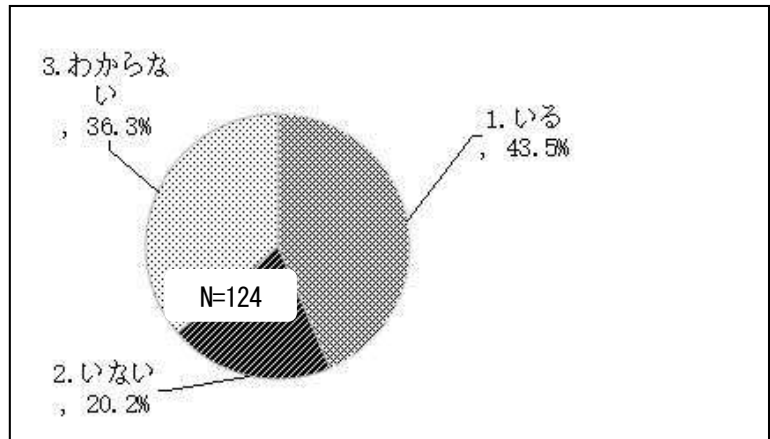
問6. あなたは隣近所の方と交流がありますか

隣近所の方と交流の無い方は1名(0.8%)のみで、残りの方123名は全て何らかの交流があります。



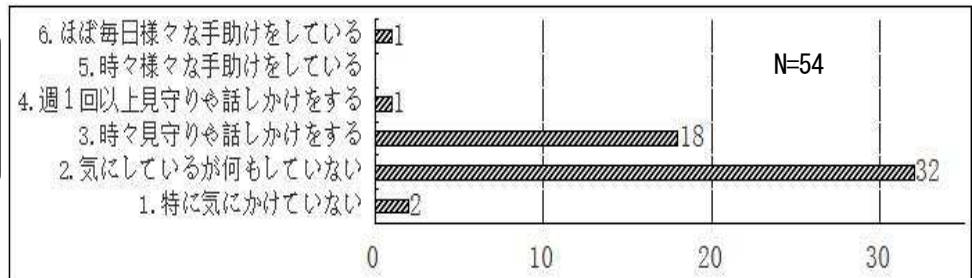
問7. あなたの地域に福祉の手助けを必要とする方はいらっしゃいますか

「いる」と回答された方は、54名（43.5%）。



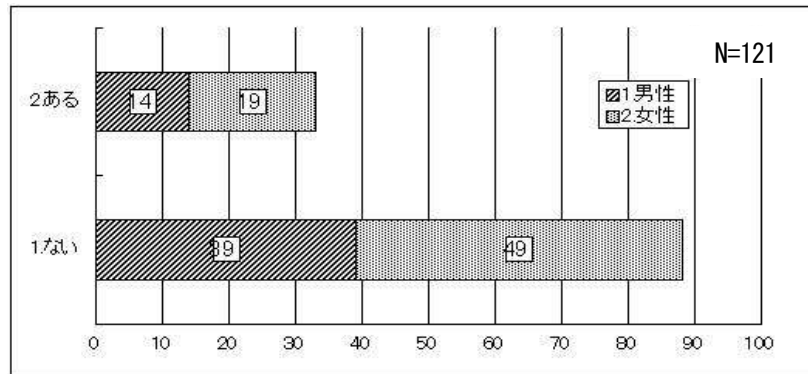
問8. 前問で「いる」と回答された方におたずねします

何らかの手助けをしている20名（37.0%）。



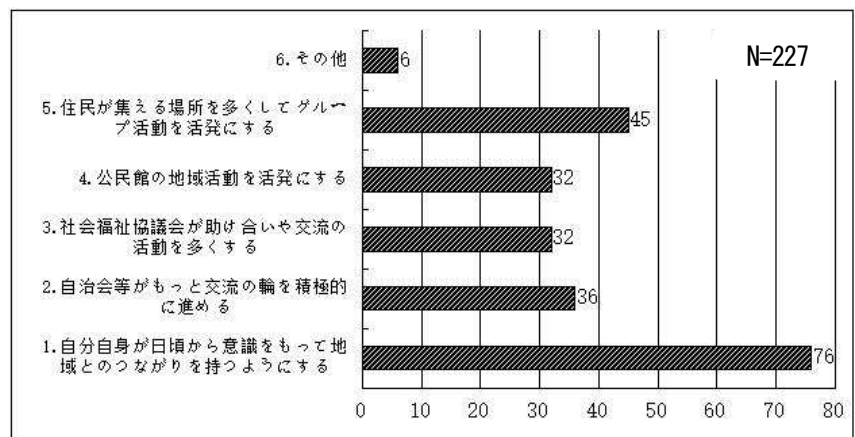
問9. あなたはこの一年間に、お年寄りの方や障害者、子ども連れの方などに手助けをしたことがありますか

33名（27.3%）の方が手助けをしたと回答。



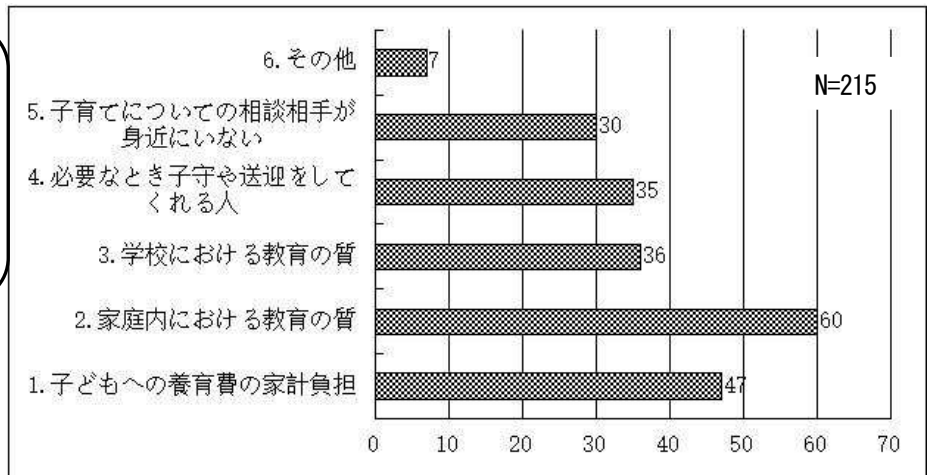
問10. 地域で助け合いの輪を広げるため必要なこと何ですか（三つまで）

地域のコミュニティ活動を活発にする意見が、151件（66.5%）。



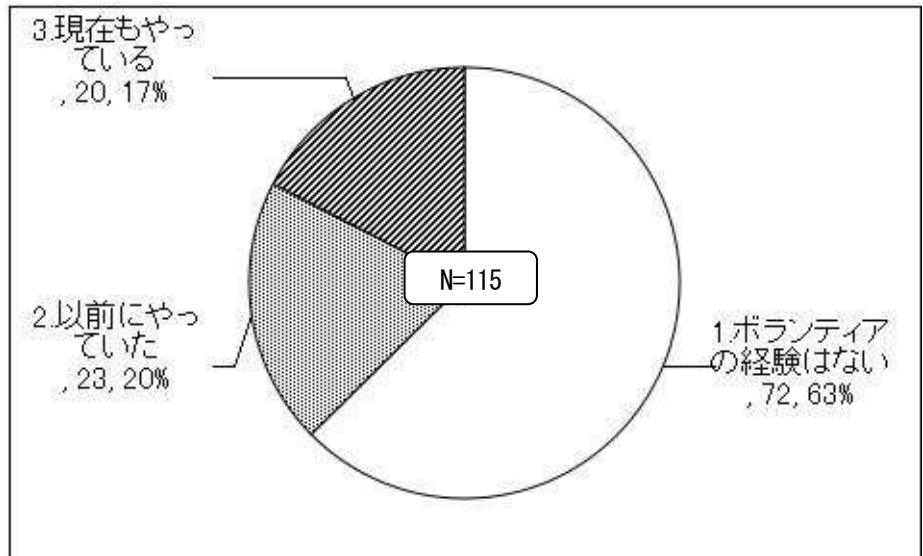
問 11. 安心して子育てするために問題と思われることは何ですか(三つまで)

2. 家庭内の教育が大切との意見が、60件(27.9%)。



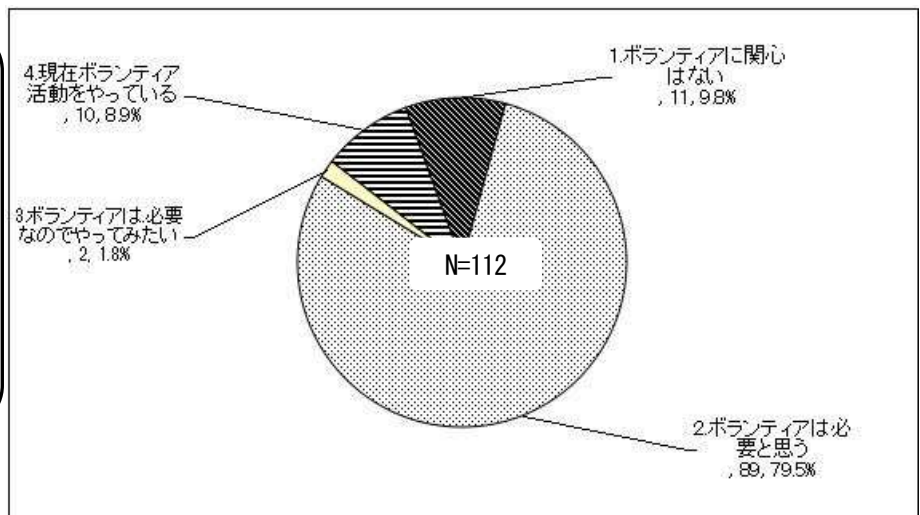
問 12. ボランティアの経験がありますか(自治会・老人会・公民館などのボランティアも含みます)

ボランティア経験のある方は43名(37.4%)。

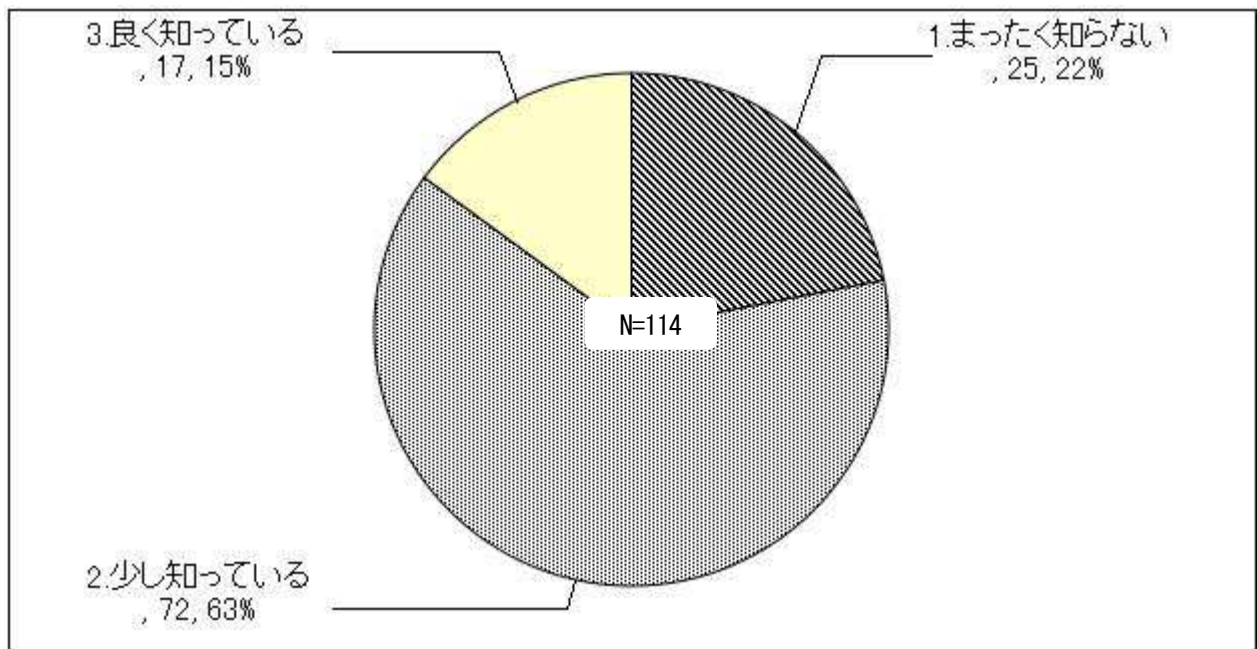


問 13. 福祉活動に関するボランティアに関心はありますか

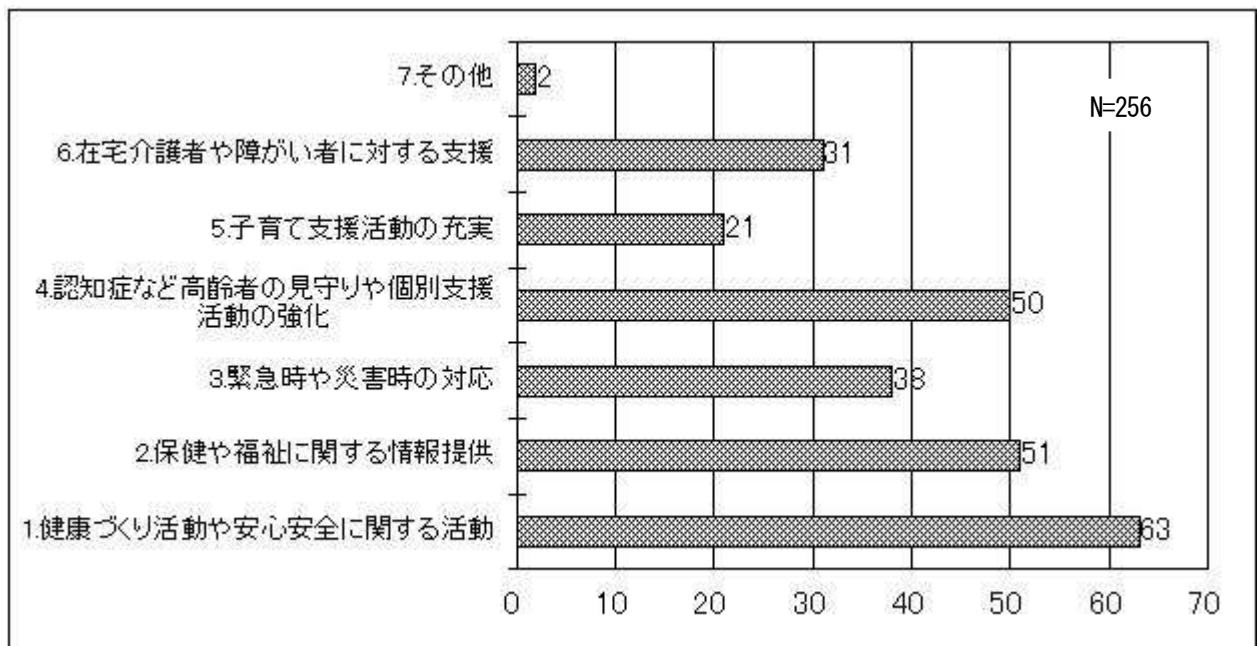
(2.3.4.) ボランティアの必要性を理解されている方は101名(90.2%)と大半の方々です。



問 14. あなたは津沢地区社会福祉協議会の活動内容をご存知ですか



問 15. 津沢地区社会福祉協議会にどのような活動を希望しますか (3 つまで)



1. 2. 3. 6. 健康・安心・安全・介護に関する活動希望が、183 件 (71.5%)

4. 個別支援活動希望が、50 件 (19.5%)

5. 子育て支援活動希望が、21 件 (8.2%)

問 16. 福祉に関して、ご意見や要望があればお聞かせ下さい

No	年齢	性別	世帯	住居	問16.意見や要望
1	65	1	2	8	介護の必要な方でも本人のプライバシー、家族のプライバシーがあり、どこまで踏み込めば良いか、その限度が大変難しいと思われまして以前そんな事を聞いた事があります。
2	77	1	3	1	・グループホームはありますが「健康寿命ホーム」がありませんのでそれらしきものを望む。 ・各自の趣味のアンケートをとり各々の趣味のグループ活動をしたらよいと思う。
3	63	2	3	8	一時的に支援できる人と、必要としている人の橋渡しの活動ができるといいのではないのでしょうか？
4	65	1	3	1	個人情報の問題はありますが、自治会と民生委員および関係団体で情報交換を行い高齢者をより一層支援してゆけば良いと思われまます。
5	85	2	3	2	高齢者が歩いて行ける範囲での「井戸端」的場所を設け、閉じこもりを防ぐ。又介護予防施策を地域の課題として取り組んでみたら良いと思います。
6	84	2	3	1	長い間福祉に携わっていたが今は自分の事でせーいっぱいです。
7	73	2	4	4	支援する人がもうちょっと目を開いて「外へ出たい人」に会ってほしい。身近に地域での活動がもう少しあってもいいと思う。
8	80	2	4	2	健康寿命を延ばすような工夫をすることにより、医療費、介護保険の抑制につながると思う。自分自身の心掛けが大切だと思うが「集う」事によってより効果的になると思う。集う場所と指導者が必要かな？・・・。
9	73	2	4	6	本当に手助けの必要な方は、箱物の方へは行かれぬと思います。交流の方も大切と思いますが、もっと身近な人々が困った方を助けてあげれる学を広める学習の場があったらいいと思います。
10	67	2	5	8	本当の支援というものがわからない。(その人のその家族にとって)

津沢地区福祉[ほのぼの世帯用]アンケート結果

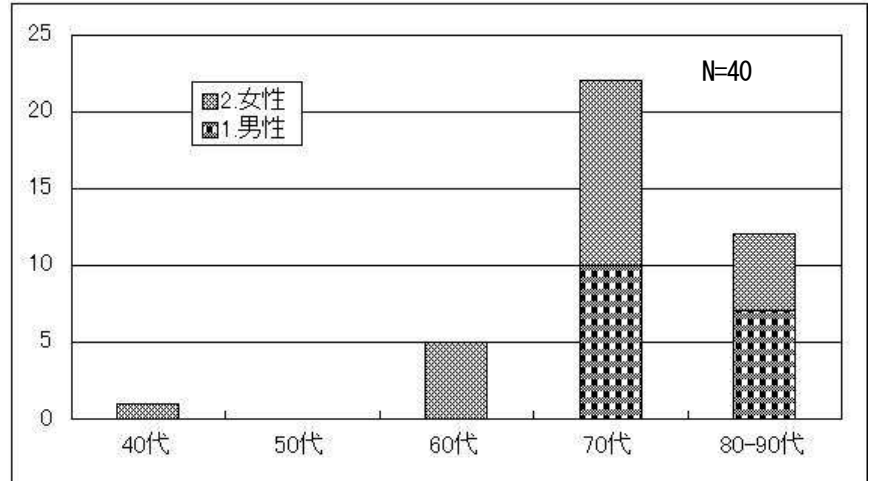
調査年月 平成27年5月

対象者 津沢地区の「ほのぼの福祉世帯」40名（無差別抽出）

問1. 性別と年齢

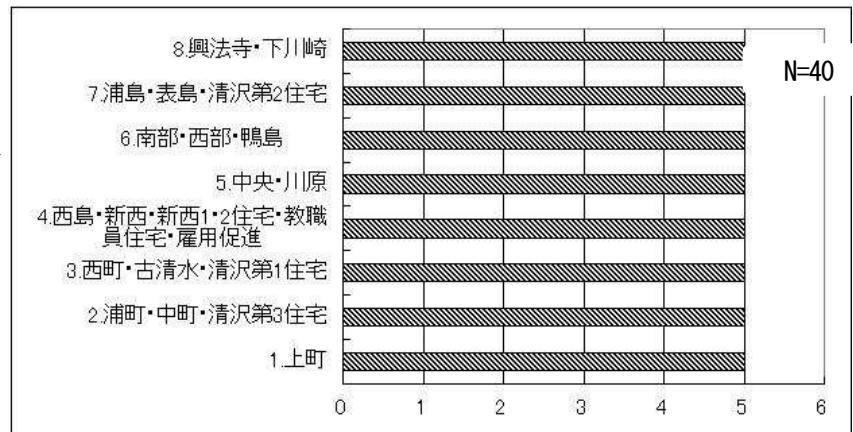
・男性17名、平均年齢78.3歳

・女性23名、平均年齢73.1歳



問2. どの地域にお住まいですか

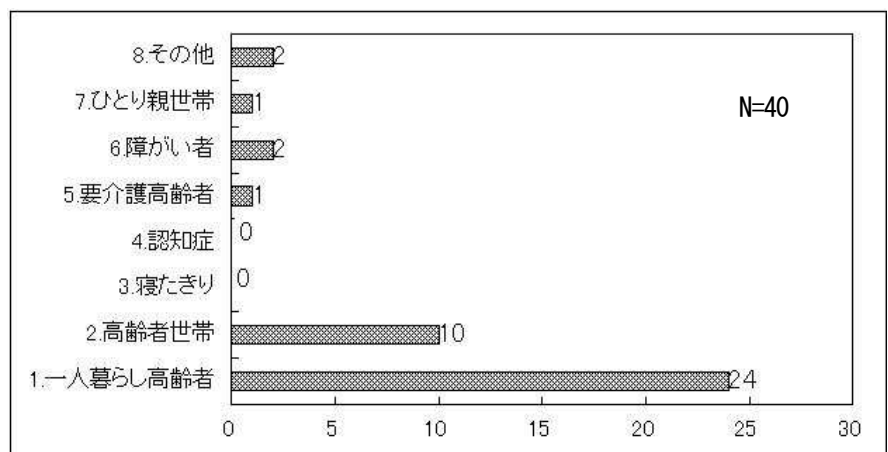
民生委員の担当地区別に集計してあります。



問3. どの世帯に該当しますか

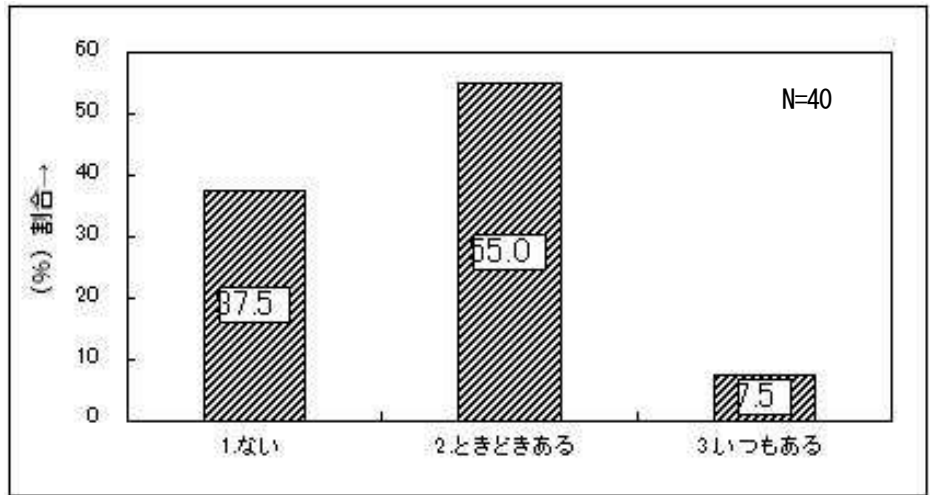
・一人暮らし高齢者24名、平均年齢76.3歳

・高齢者のみ世帯10名、平均年齢78.2歳



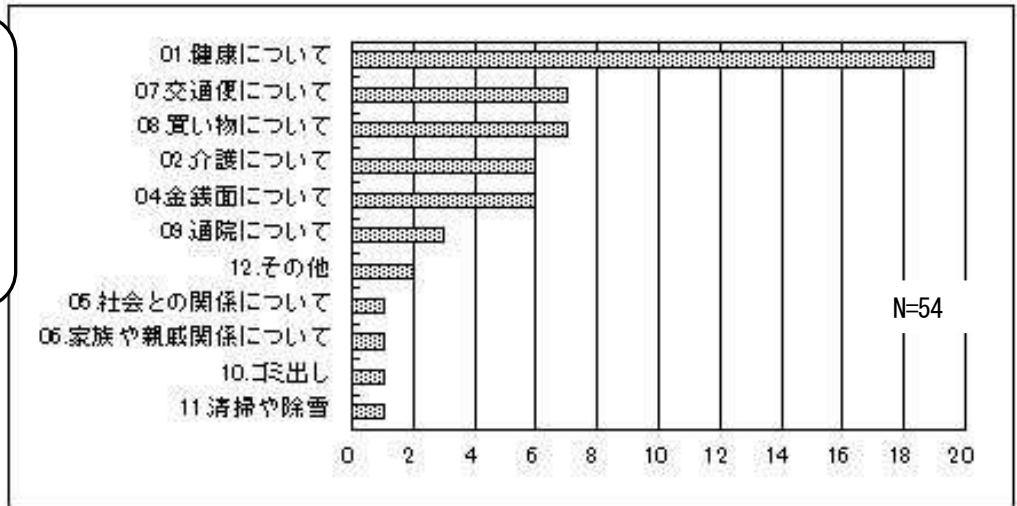
問4. 毎日の暮らしの中で困ったり不安を感じることがありますか

「1. ない」と回答された方が15名(37.5%)、「2. と3. ある」と回答された25名(62.5%)の方が日常生活で困っておられます。

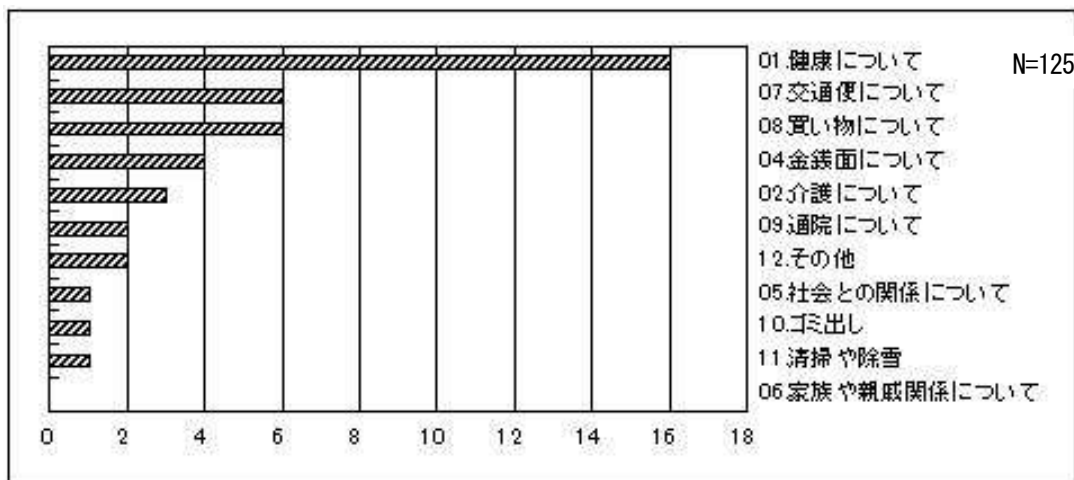


問5. 前問で「2.」又は「3.」に回答の方は、どのようなことで困っていますか(3つまで)

01 健康面で困っている方が19名(35.2%)おられます。

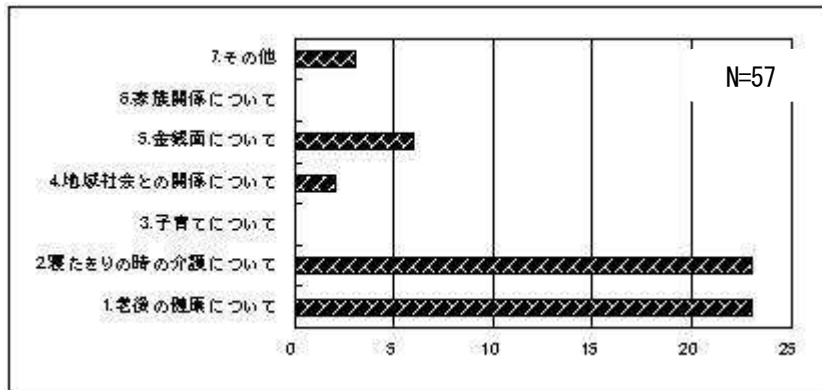


内訳 一人暮らし高齢者と高齢者のみ世帯で困っていること。



一人暮らし高齢者・高齢者世帯では特に01 健康面で困っている方が16名(38.1%)おられます。

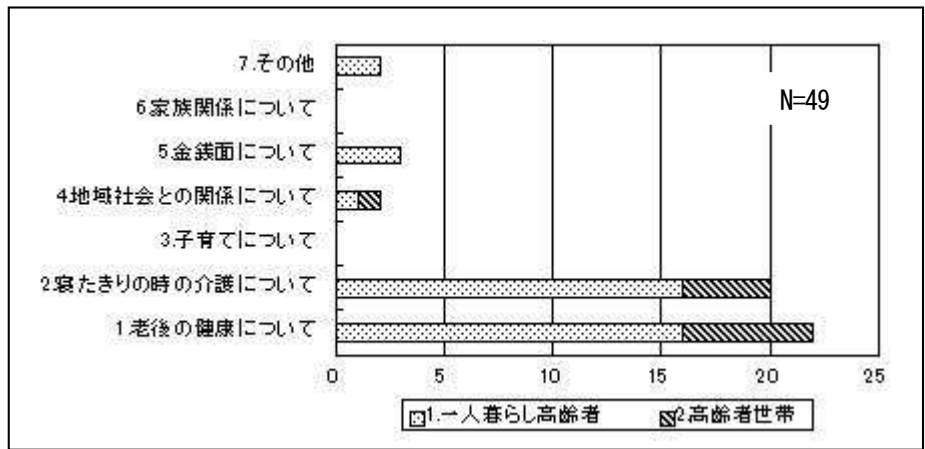
問6. 将来について不安や心配していることがありますか(2つまで)



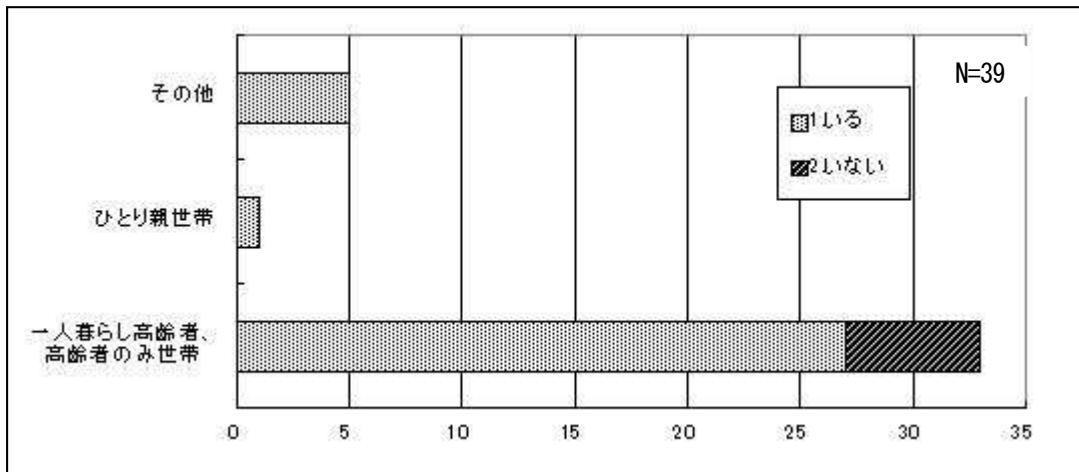
将来の不安や心配の内容は、1. 老後の健康と2. 寝たきりの時の介護と回答の方が、計46名(80.8%)です。

内訳 一人暮らし高齢者と高齢者のみ世帯で困っていること。

うち、一人暮らし高齢者と高齢者のみ世帯でも、1. 老後の健康と2. 寝たきりの時の介護と回答の方が、計42名(85.7%)です。

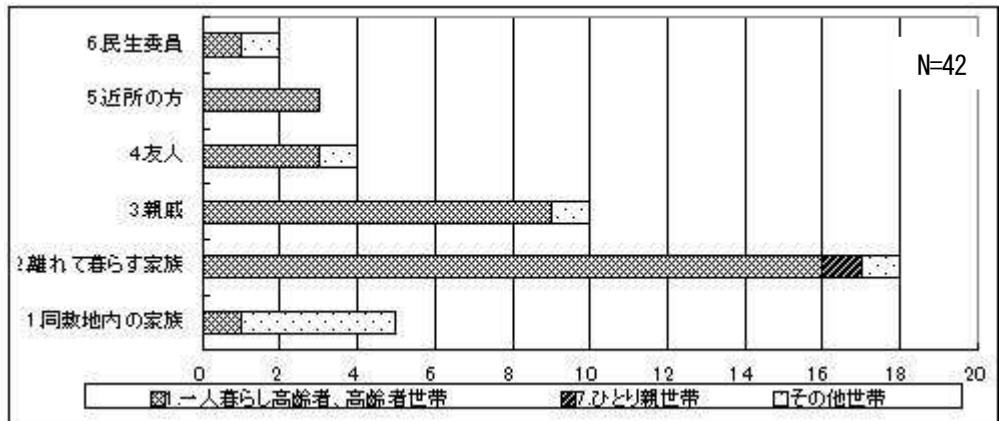


問7. 不安や心配ごとを親身に相談できる相手がありますか



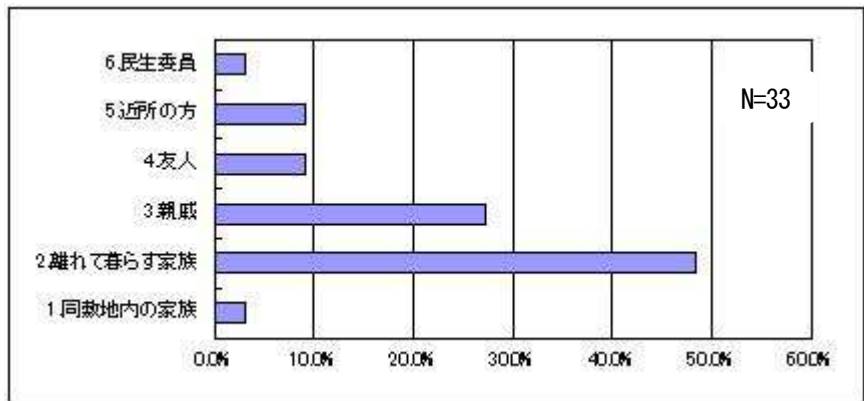
全回答39名のうち「いる」と回答の方が、33名(84.6%)です。

問8. 前問で「1.いる」と答えた方は、その相談相手はだれですか (2つまで)



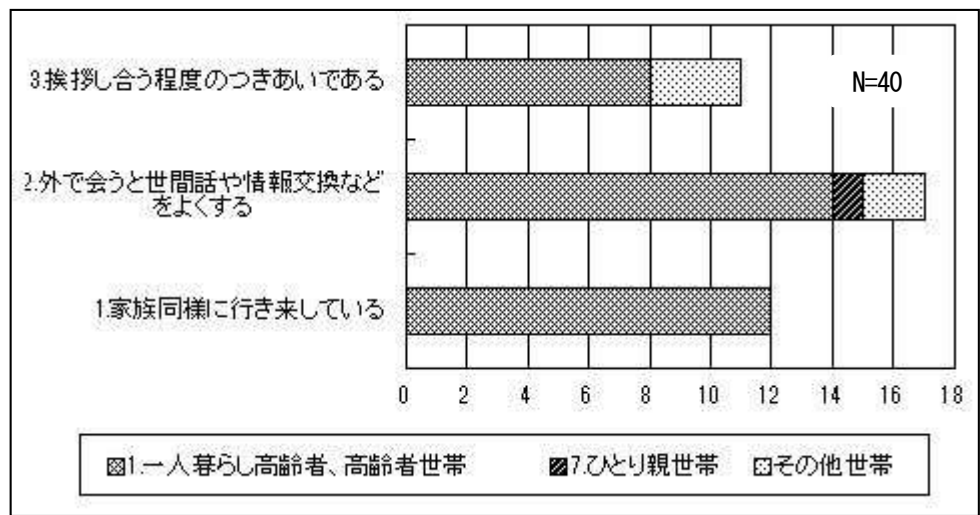
全体世帯では、離れて暮らす家族18件(42.9%)が、最も多く、親戚が10件(23.8%)です。

内訳 一人暮らし高齢者と高齢者のみ世帯



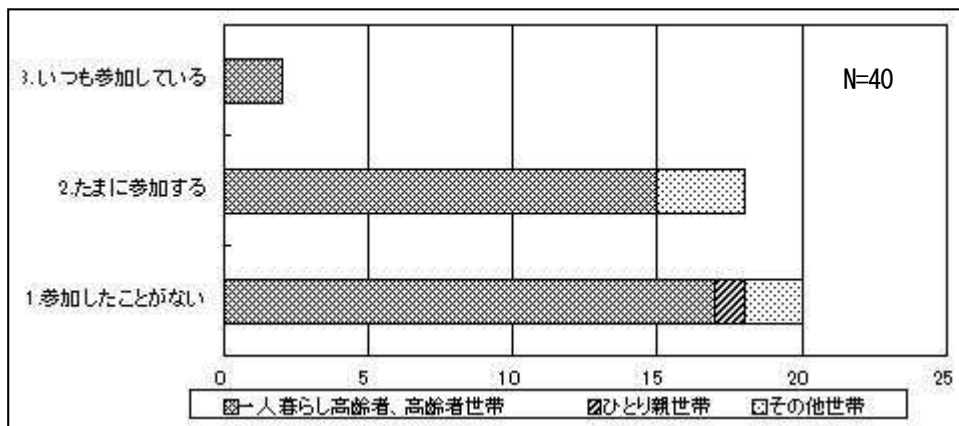
一人暮らし高齢者と高齢者のみ世帯でも、離れて暮らす家族(48.5%)が、最も多く、親戚が(27.3%)です。

問9. 隣近所の方と交流がありますか

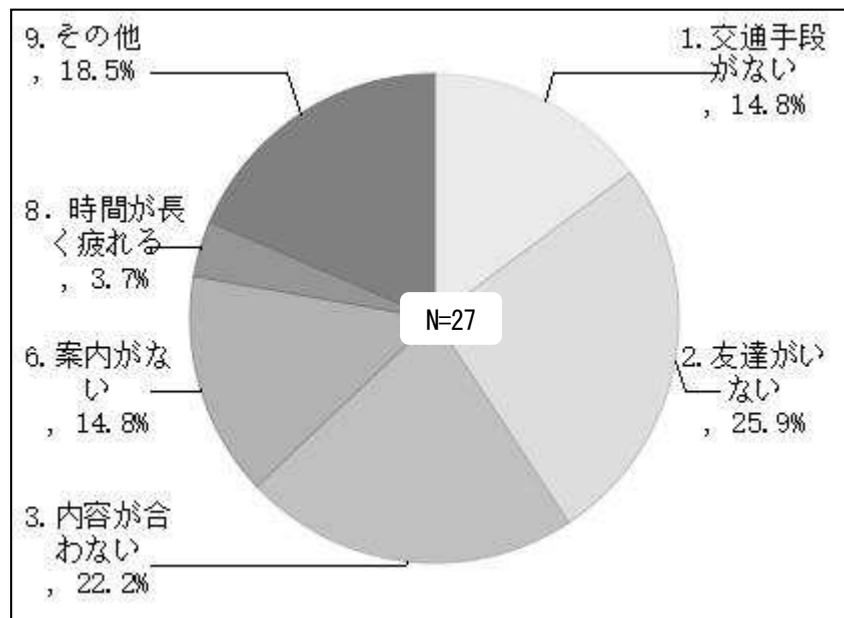


隣近所の方と交流の無い方は、いらっしゃいませんでした。

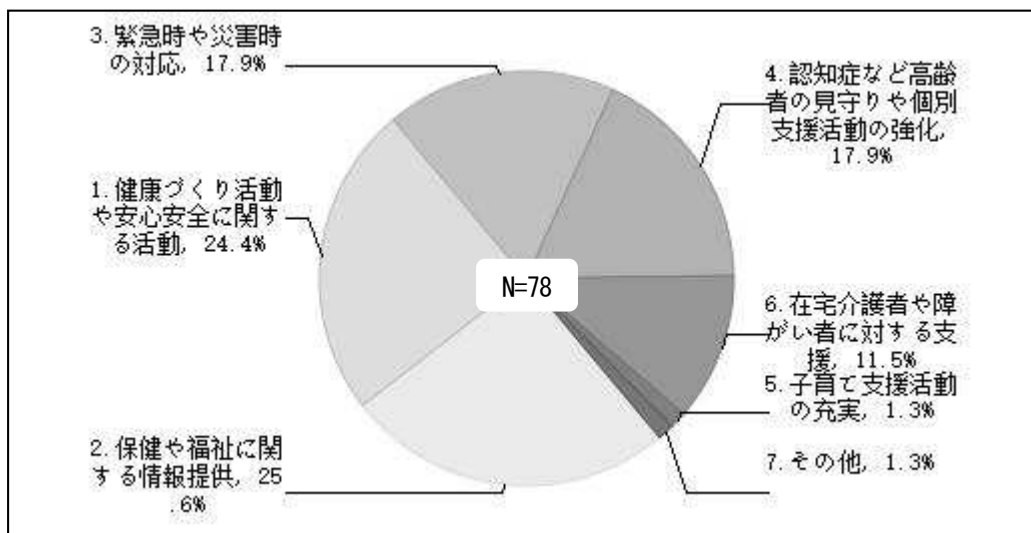
問 10. 津沢地区社会福祉協議会の活動に参加したことがありますか



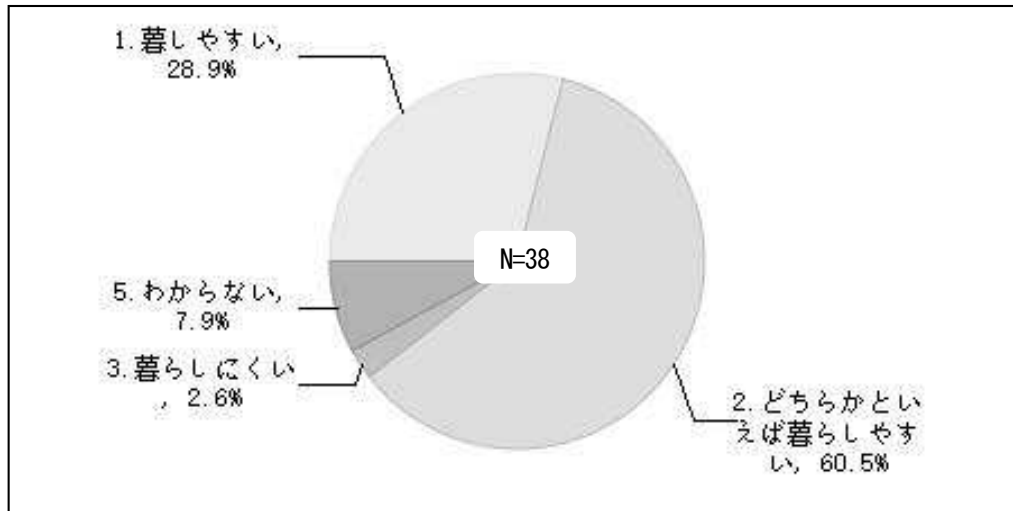
問 11. 前問で「1. 参加したことがない」に回答の方（20名）はなぜですか。（2つまで）



問 12. 津沢地区社会福祉協議会にどのような活動を希望しますか（3つまで）

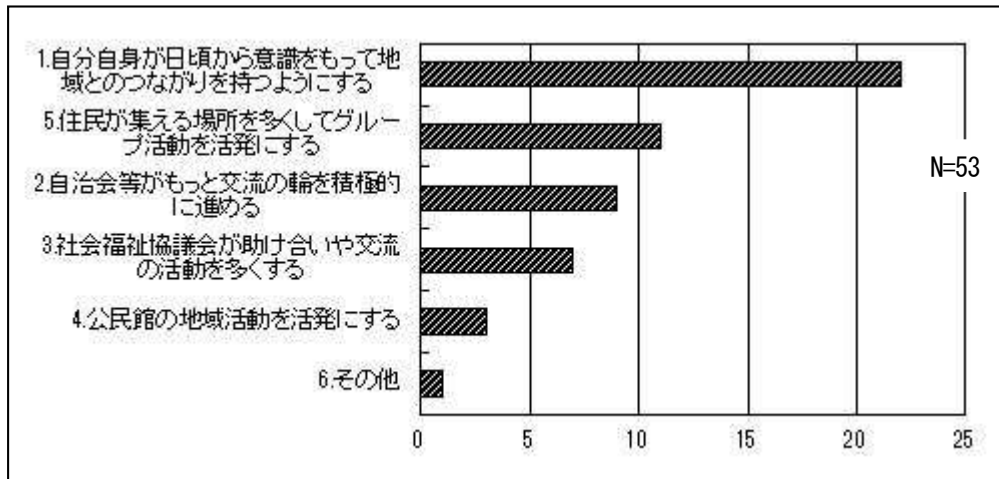


問 13. あなたの地域は福祉において暮らしやすいと思いますか

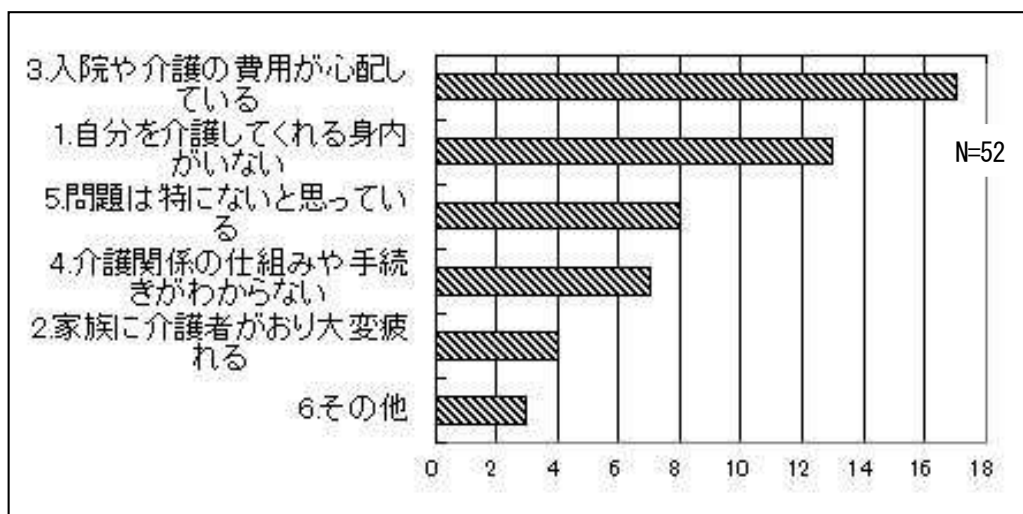


1. と 2. の、暮らしやすいの回答が、34名(89.4%)ありました。

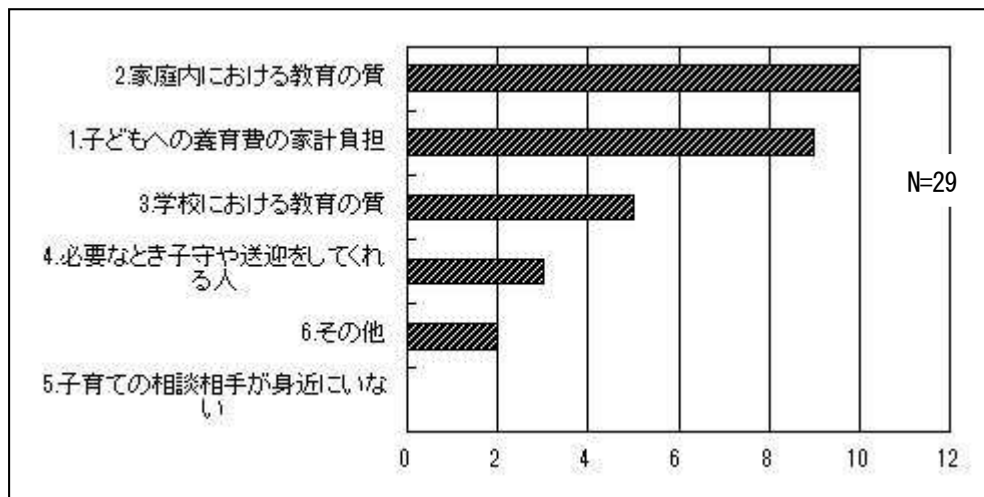
問 14. 地域で助け合いの輪を広げるため必要なこと何ですか (2つまで)



問 15. 介護や入院が必要になったとき問題となることは何ですか (2つまで)



問 16. 安心して子育てするために問題となることは何ですか (2 つまで)



問 17. 福祉に関して、ご意見や要望があればお聞かせ下さい

No	年齢	性別	世帯	住居	問16.意見や要望
1	72	2	2	4	緊急の時に往診にきてもらえる(夜間)医者がいない
2	76	1	2	7	自分の偏見と宗教の違いなどあまり近づく普通会話ができない心身の現象があまり分からない
3	82	1	2	8	津沢ランドにお世話になっております。これからだんだん増えると思うが皆さんで活動できていけるようにして下さい。

・問 10. 地域で助け合いの輪を広げるため必要なこと何ですか (三つまで)

1. 自分自身が日頃から意識をもって地域とのつながりを持つようにする
2. 自治会等がもっと交流の輪を積極的に進める
3. 社会福祉協議会が助け合いや交流の活動を多くする
4. 公民館の地域活動を活発にする
5. 住民が集える場所を多くしてグループ活動を活発にする
6. その他()

・問 11. 安心して子育てするために問題と思われることは何ですか(三つまで)

1. 子どもへの養育費の家計負担
2. 家庭内における教育の質
3. 学校における教育の質
4. 必要なとき子守や送迎をしてくれる人
5. 子育てについての相談相手が身近にいない
6. その他()

・問 12. ボランティアの経験がありますか (自治会・老人会・公民館などのボランティアも含みます)

1. ボランティアの経験はない
2. 以前にやっていた(具体的に)
3. 現在もやっている(具体的に)

・問 13. 福祉活動に関するボランティアに関心はありますか

1. ボランティアに関心はない
2. ボランティアは必要と思う
3. ボランティアは必要なのでやってみたい
4. 現在ボランティア活動をやっている

・問 14. あなたは津沢地区社会福祉協議会の活動内容をご存知ですか

1. まったく知らない
2. 少し知っている
3. 良く知っている

・問 15. 津沢地区社会福祉協議会にどのような活動を希望しますか (3つまで)

1. 健康づくり活動や安心安全に関する活動
2. 保健や福祉に関する情報提供
3. 緊急時や災害時の対応
4. 認知症など高齢者の見守りや個別支援活動の強化
5. 子育て支援活動の充実
6. 在宅介護者や障がい者に対する支援
7. その他()

・問 16. 福祉に関して、ご意見や要望があればお聞かせ下さい

・問 12. 津沢地区社会福祉協議会にどのような活動を希望しますか (3つまで)

1. 健康づくり活動や安心安全に関する活動
2. 保健や福祉に関する情報提供
3. 緊急時や災害時の対応
4. 認知症など高齢者の見守りや個別支援活動の強化
5. 子育て支援活動の充実
6. 在宅介護者や障がい者に対する支援
7. その他()

・問 13. あなたの地域は福祉において暮らしやすいと思いますか

1. 暮らしやすい
2. どちらかといえば暮らしやすい
3. 暮らしにくい
4. どちらかといえば暮らしにくい
5. わからない

・問 14. 地域で助け合いの輪を広げるため必要なこと何ですか (2つまで)

1. 自分自身が日頃から地域とのつながりを持つようにする
2. 自治会等が交流を積極的に進める
3. 社会福祉協議会が助け合いや交流の活動を多くする
4. 公民館の地域活動を活発にする
5. 住民が集える場所を多くしてグループ活動を活発にする
6. その他()

・問 15. 介護や入院が必要になったとき問題となることは何ですか (2つまで)

1. 自分を介護してくれる身内がない
2. 家族に介護者があり大変疲れる
3. 入院や介護の費用が心配している
4. 介護関係の仕組みや手続きがわからない
5. 問題は特にないと思っている
6. その他()

・問 16. 安心して子育てするために問題となることは何ですか (2つまで)

1. 子どもへの養育費の家計負担
2. 家庭内における教育の質
3. 学校における教育の質
4. 必要なとき子守や送迎をしてくれる人
5. 子育てについての相談相手が身近にいない
6. その他()

・問 17. 福祉に関して、ご意見や要望があればお聞かせ下さい